

COMMUNIQUONS RESPONSABLE !

1. MAIS QUE SIGNIFIE « COMMUNIQUER RESPONSABLE » ?

C'est faire en sorte de communiquer vers ses différents publics en réduisant au maximum l'impact des actions de comm' sur l'environnement. C'est à la fois faire preuve de bon sens et d'ingéniosité. Tout Citeasen !

Apporter la preuve de ce que l'on affirme dans un message publicitaire, par exemple, c'est déjà faire de la communication responsable. Ainsi faut-il s'attacher, lorsqu'on vante les mérites d'un produit, à être précis sur ses performances écologiques. Dans l'esprit des consommateurs, **des données quantifiables sont de mieux en mieux perçues... assurément plus qu'un discours aguicheur.**

Un autre exemple ? Celui des matières premières utilisées. Papier, encre... ont un coût pour l'environnement (rejets et recyclage) mais aussi sur les budgets de communication. Chez Citeasen, nous veillons à intégrer

systématiquement cette contrainte environnementale dans notre cahier des charges, sachant que **le papier recyclé n'est plus facteur de surcoût.**

Vous avez besoin d'un stand pour un salon ? Dans ce domaine également, les choses évoluent.

Nos concepteurs sont à même désormais de vous proposer un stand esthétique et fonctionnel dont les matériaux sont sans impact sur l'environnement.

En privilégiant des supports de communication éco-conçus, nous joignons tous ensemble le geste à la parole !

C'est l'état d'esprit dans lequel nous travaillons chez Citeasen. Nous proposons en effet à nos clients des prestations de communication éco-responsable :

- avec des **recommandations stratégiques sur la valorisation de leurs actions et messages en matière de développement durable**

- **par la création de produits et services répondant aux critères de l'éco-conception.**

Ainsi Citeasen place-t-elle la responsabilité au cœur de ses métiers, en la faisant intervenir à chaque étape de la communication.

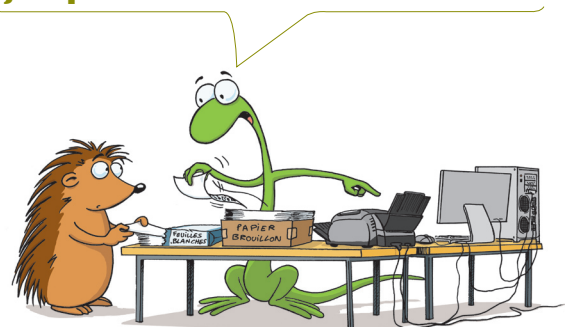
2. D'AUTRES ILLUSTRATIONS CONCRÈTES ?

Nous avons aujourd'hui à notre actif différents concours remportés sur le thème des énergies renouvelables et de l'efficacité énergétique pour le compte de collectivités ou d'organisations. À chaque fois, l'équipe de l'agence apporte son savoir-faire en conseil stratégique et en accompagnement de projet, en valorisant de façon claire et impactante les actions concrètes de nos clients en matière de développement durable.



Programme ÉNERGIVIE de la Région Alsace : recommandations stratégiques pour la prospection, formation et communication du marché de l'efficacité énergétique et des énergies renouvelables.

Pour consommer moins de papier, j'imprime en recto-verso



Campagne ÉCO-GESTES pour le Conseil Général du Haut-Rhin : réalisation d'un pack documentaire sur les éco-gestes.



Programme ÉNERGÉO pour le Conseil Général du Bas-Rhin : outils de sensibilisation du personnel aux économies d'énergie sur le lieu de travail.



COMMUNIQUONS RESPONSABLE !

3. NOUS POUVONS TOUS ÉCO-INNOVER !

Que serait la communication responsable sans son corollaire : l'éco-conception !

Pour Citeasen, il est aujourd'hui **indispensable de mettre en cohérence messages et actions afin de donner plus de sens et de valeur ajoutée à la communication responsable**. Avec pour objectif la création de supports et d'événements

dont l'impact sur l'environnement est réduit au maximum.

Dans cet esprit, **nous enrichissons par notre pratique les bons principes édictés par l'ADEME** et le Bureau de Vérification de la Publicité (BVP).

« 14 règles à respecter » du BVP en matière de protection de l'environnement.

www.bvp.org

Guide de l'éco-communication :

www.ademe.fr

4. ANCRER NOTRE ÉTHIQUE ET LA FAIRE PARTAGER !

Depuis 2002, notre agence a déployé par étapes successives en interne et en externe deux des principaux volets du développement durable.

SUR LE PLAN DE L'ENVIRONNEMENT

Citeasen travaille avec des imprimeurs labellisés « Imprim'Vert » qui affichent une véritable préoccupation environnementale : qualité écologique des papiers, des encres et produits associés.

Par ailleurs, nous poursuivons, dans nos propres locaux, une politique d'amélioration continue en matière de :

- réduction de la consommation énergétique (ampoules basse consommation ; gestion économe des appareils électroniques)
- recyclage des consommables d'impression
- réduction des consommables papier
- tri sélectif des déchets professionnels
- recours à des modes de transports doux chez les salariés

SUR LE PLAN SOCIAL

Afin d'optimiser les compétences de l'équipe, **notre agence a formalisé un plan de formation continue des salariés dans le cadre du droit individuel à la formation (DIF)**.

Nous collaborons aussi régulièrement avec les CAT (Centre d'Aide par le Travail), notamment celui de la Ganzau à Strasbourg, et contribuons ainsi à l'intégration des personnes handicapées sur le lieu de travail.

Notre agence témoigne également de sa responsabilité sociale en étant partie prenante dans différents réseaux de partenariat.

Alsace Qualité avec la signature régionale « L'Art et la Manière » à laquelle Citeasen a adhéré en 2006 afin de faire connaître

son engagement en faveur du développement durable.

www.alsace-art-maniere.com

Le MEDEF du Bas-Rhin, via la Commission du développement durable

www.medef67.com

Le réseau Entreprendre® d'Alsace

www.reseau-entreprendre.org

Le réseau des éco-entreprises d'Alsace (CCI de Colmar)

www.colmar.cci.fr